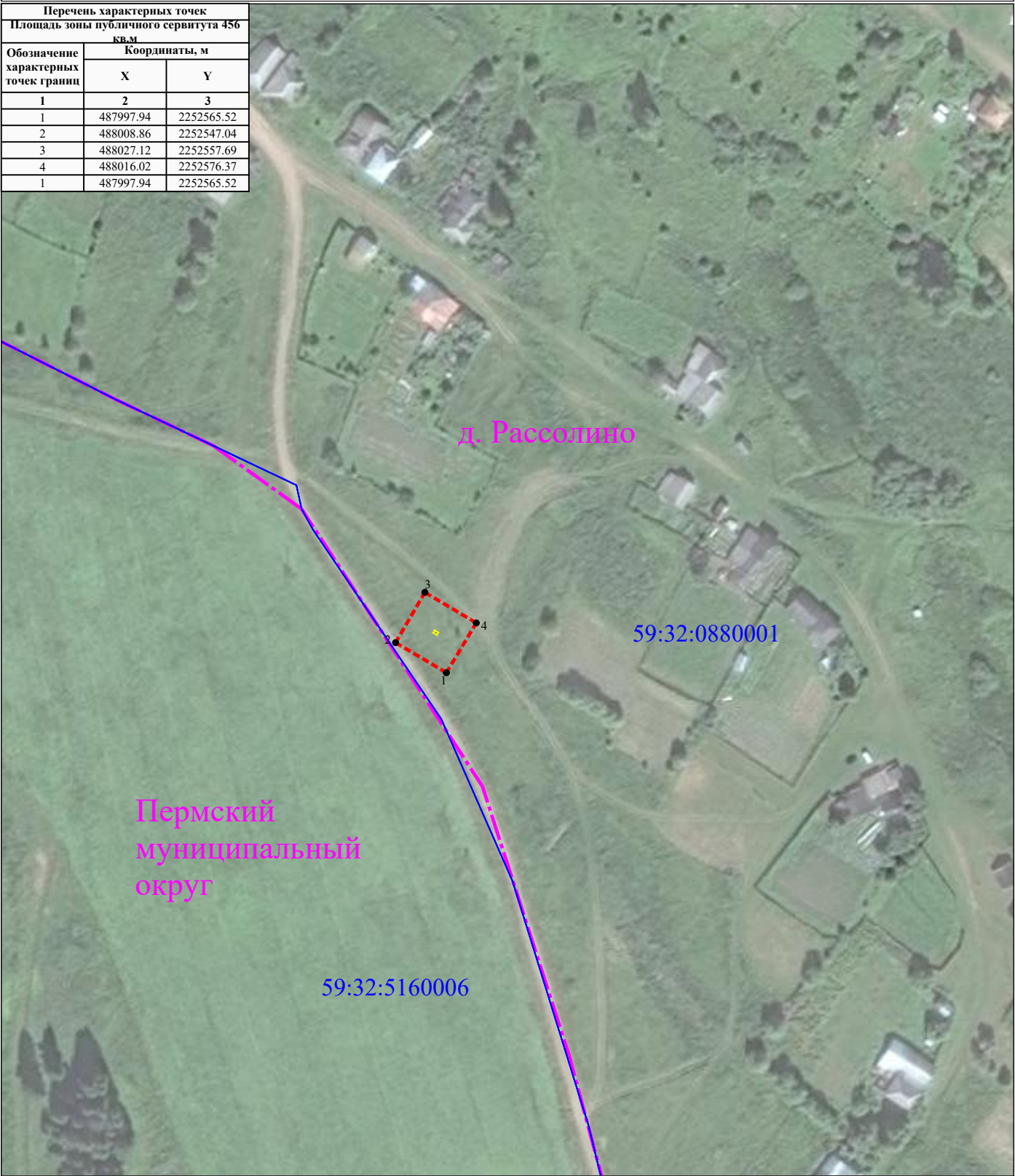


# Схема расположения границ публичного сервитута для эксплуатации объекта ТП-66270

Перечень характерных точек		
Площадь зоны публичного сервитута 456 кв.м		
Обозначение характерных точек границ	Координаты, м	
	X	Y
1	2	3
1	487997.94	2252565.52
2	488008.86	2252547.04
3	488027.12	2252557.69
4	488016.02	2252576.37
1	487997.94	2252565.52



## УСЛОВНЫЕ ОБОЗНАЧЕНИЯ

Масштаб 1:2000

- границы устанавливаемого публичного сервитута
- ось линии, контур объекта
- границы муниципального образования, населенных пунктов
- границы кадастрового квартала
- границы земельных участков, попадающих в зону публичного сервитута

- 1 - обозначение характерной точки границы устанавливаемого публичного сервитута
- :123 - кадастровый номер земельного участка
- 59:32:0000000 - кадастровый номер квартала
- г. Пермь - наименование муниципального образования, населенного пункта